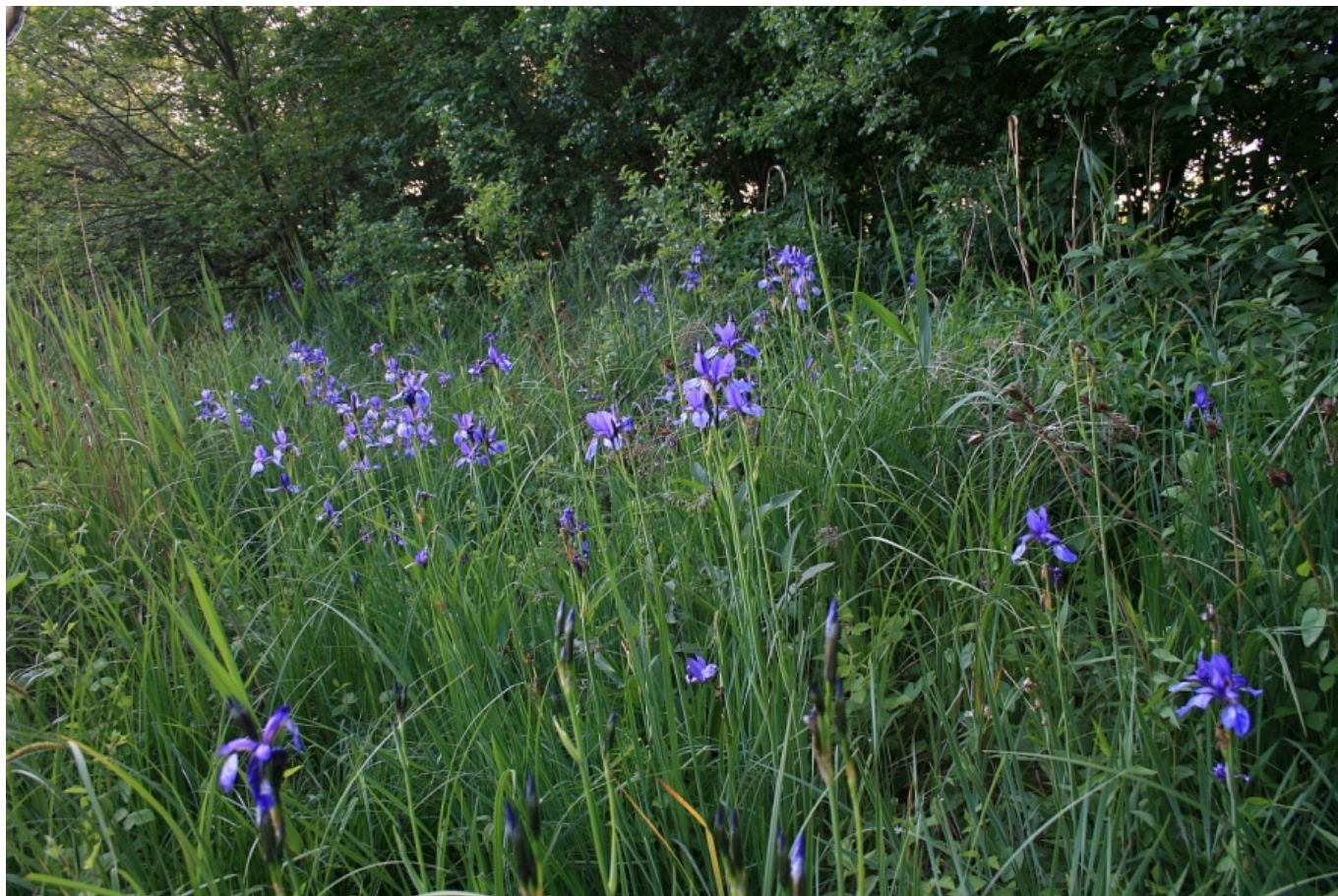


Biotoppflege Schwertlilienwiese in Moosbrunn



© Norbert Sauberer

Direkt an der Piesting gelegen befindet sich die Iriswiese Moosbrunn. Die in weiten Teilen der Feuchten Ebene bereits verschwundene und für diese Feuchtwiese namensgebende Sibirische Schwertlilie (*Iris sibirica*) besitzt hier noch ein gutes Restvorkommen. Die invasive Riesen Goldrute (*Solidago gigantea*) droht allerdings die Sibirische Schwertlilie und weitere seltene Arten wie den Langblättriger Ehrenpreis (*Veronica maritima*) oder die Glanz-Wiesenraute (*Thalictrum lucidum*) zu verdrängen. Daher werden wir bei diesem Einsatz die Goldrute händisch ausgerissen um die übrige Vegetation dieser Feuchtwiese möglichst zu schonen.

Mehr zu Schwertlilienwiese finden Sie [hier](#).

Wann: Samstag, 25. April 2026

Treffpunkt: 10:00 Uhr Glasfabrikstraße Ecke Unterwaltersdorfer Straße (beim ehemaligen Café Rosenblattl) in Moosbrunn

Anreise: Wir holen gerne vom Bahnhof in Gramatneusiedl ab (REX64 um 9:18 von Wien Hbf Richtung Eisenstadt Bahnhof), bitte bei der Anmeldung bekanntgeben.

Für Verpflegung wird gesorgt!

Anmeldung + Auskunft unter Tel. 01/402 93 94, Montag bis Donnerstag von 9.00 bis 13.00 Uhr oder via

E-Mail an noe@naturschutzbund.at.

Datum: 25.04.2026