



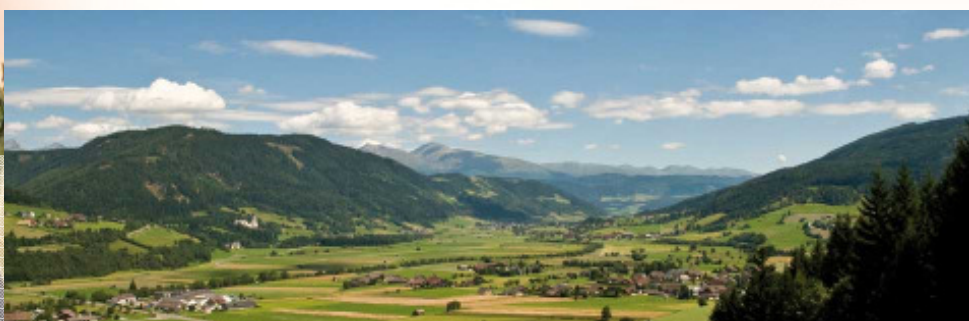
Biosphärenpark Salzburger Lungau

Vielfalt Leben Projekttag
St. Michael am 23.11.2017

Naturschutzziele
und aktuelle Initiativen


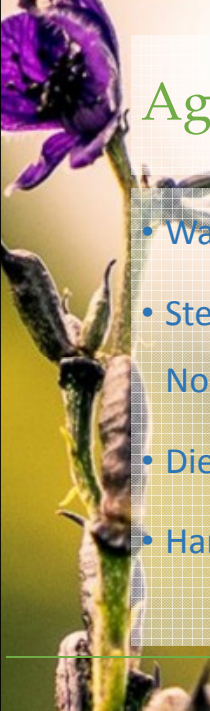


UNESCO
BIOSPHERENPARK
Salzburger Lungau



*„Wenn wir wollen, dass alles so bleibt wie es ist, dann
müssen wir zulassen, dass sich alles verändert“!*

Giuseppe Tomasi di Lampedusa (1896-1957)



Agenda

- Was ist ein Biosphärenpark?
- Steckbrief Biosphärenpark Salzburger Lungau & Kärntner Nockberge
- Die Handlungsfelder des Biosphärenparks
- Handlungsfeld Natur – aktuelle Initiativen



Was ist ein Biosphärenpark?






Nachhaltigkeit!

Wikipedia sagt:

- „**Nachhaltigkeit** ist ein **Handlungsprinzip** zur **Ressourcen-Nutzung**, bei dem die **Bewahrung** der wesentlichen Eigenschaften, der Stabilität und der natürlichen Regenerationsfähigkeit des jeweiligen Systems im **Vordergrund steht**“



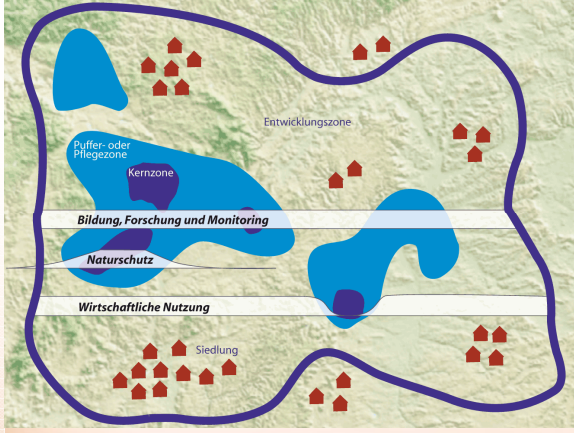

Was ist ein Biosphärenpark?

- **Biosphäre = Lebensraum** für Mensch und Natur
- Ausgezeichnet von der UNESCO
- Repräsentant weltweit bedeutender Natur- und Kulturlandschaften
- Modellregionen für nachhaltige Entwicklung
- Im Gegensatz zu Nationalparks, gibt es nicht nur weitgehend unberührte Natur, sondern (vor allem) auch bewohnte und bewirtschaftete Gebiete
- **3 Hauptaufgaben**
 - Erhalten
 - Entwickeln
 - Partizipieren

Was ist ein Biosphärenpark?

UNESCO BIOSPHÄREN PARK
Salzburger Lungau

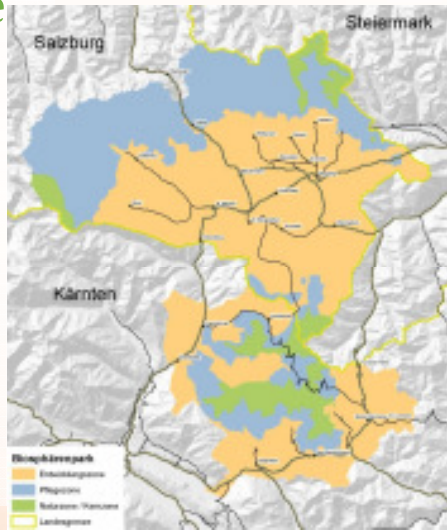
- **Zonierung**
 - **Kernzone**
 - Naturnahe Ökosysteme und besonders schützenswerte Gebiete, strenge Schutzgebiete
 - min. 5%
 - **Puffer-/Pflegezone**
 - Schutzgüter der Natur- und Kulturlandschaft, ökologisch nachhaltige Nutzung
 - mit der Kernzone min. 20%
 - **Entwicklungszone**
 - Lebens-, Arbeits- und Wirtschaftsraum
 - Innovative und nachhaltige Wirtschafts- und Bewirtschaftungsformen

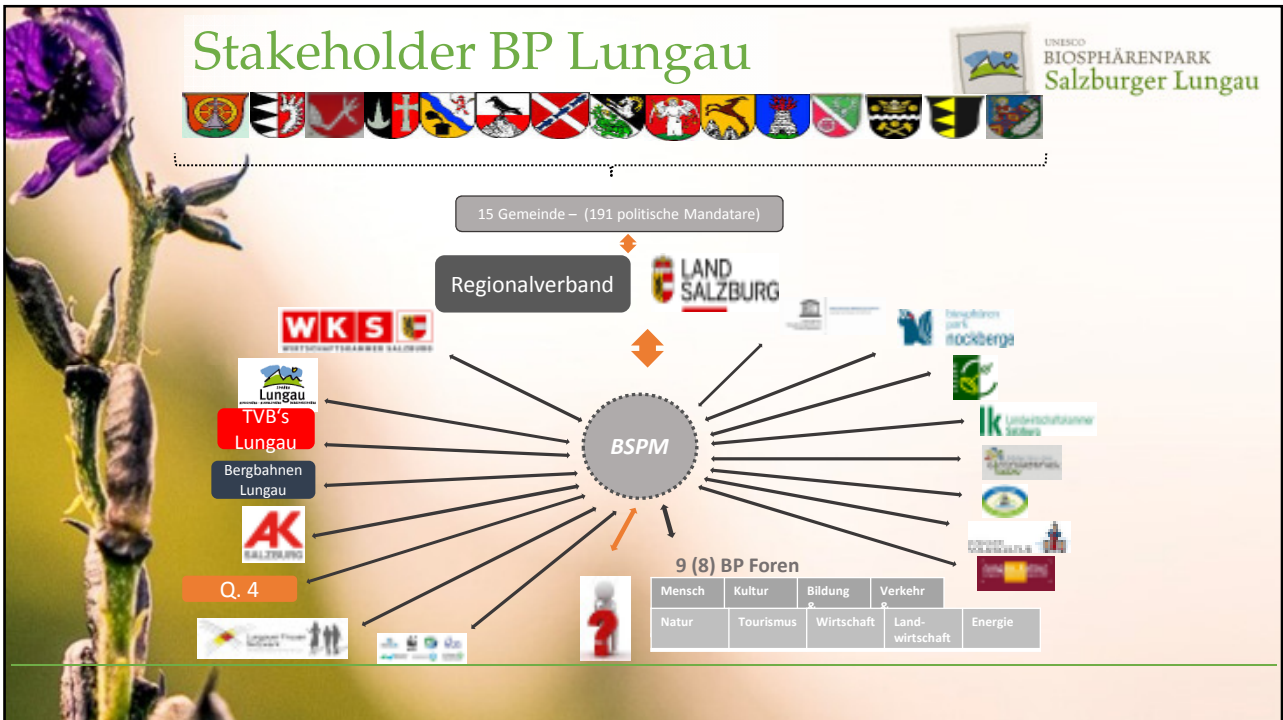
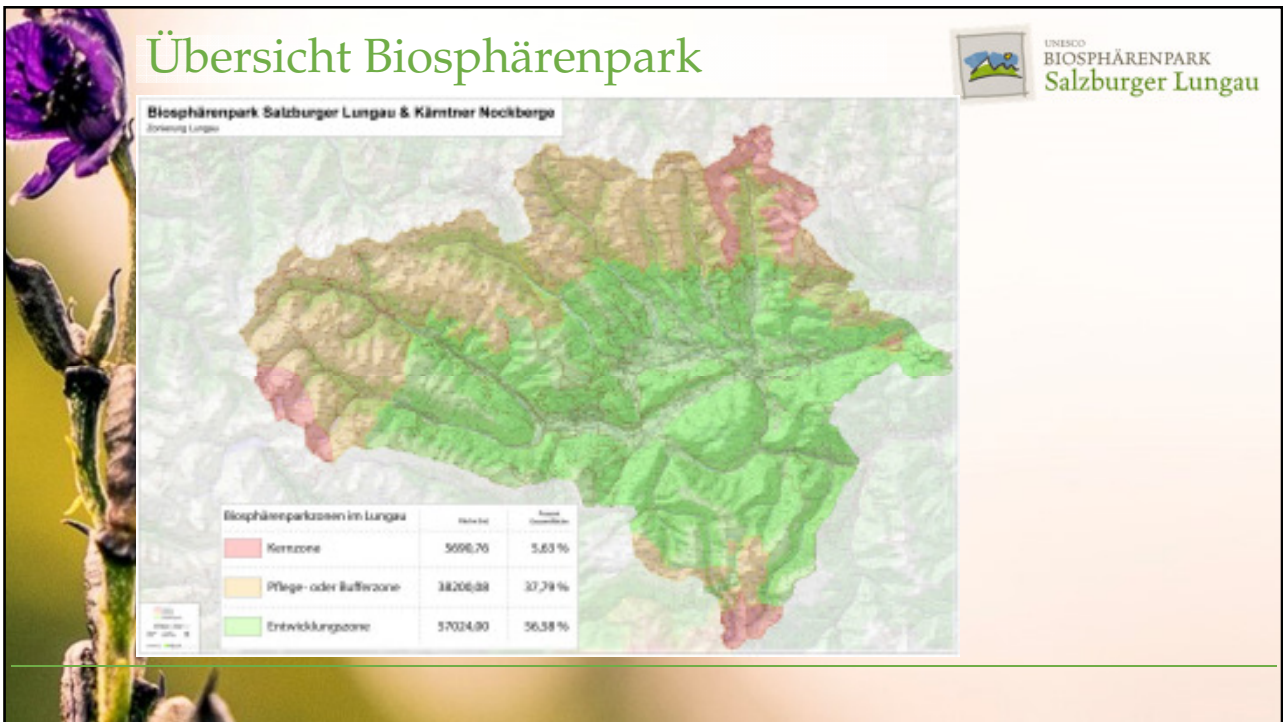


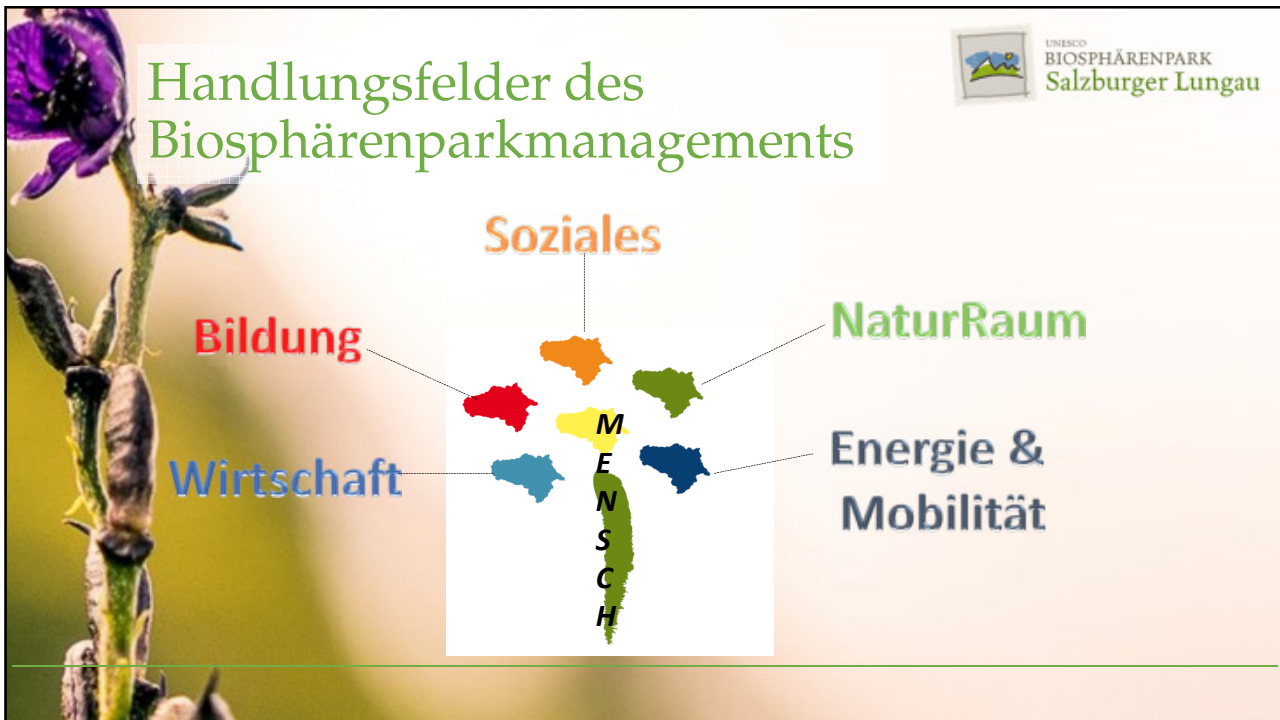
Biosphärenpark Salzburger Lungau & Kärntner Nockberge

UNESCO BIOSPHÄREN PARK
Salzburger Lungau

- Auszeichnung durch die UNESCO am 11. Juli 2011
- Jüngster und größter Biosphärenpark Österreichs
- **Größe:** ca. 1.500km², davon 1.020km² im Lungau
- **Bewohner:** ca. 34.000, davon rund 21.000 im Lungau
- **Gemeinden:** 19 - davon 4 in den Nockbergen









Naturschutzziele und aktuelle Initiativen

- Projekte – Bewusstseinsbildung und Wirtschaft
 - M|Ursprung – Brücke zwischen den Welten
 - Nationalpark trifft Biosphärenpark
 - Reine Lungau – Nachhaltige Landwirtschaft im Zeichen der Regionalität
 - CEETO – Nachhaltiger Tourismus in Schutzgebieten
 - Besucherlenkung
- Projekte – Energie und Mobilität
 - Lungauer Sonnenstrom



„Viele kleine Leute in vielen kleinen Orten, die viele kleine Dinge tun, können das Gesicht der Welt verändern.“

(Afrikanisches Sprichwort)



Vielen Dank für Ihre Aufmerksamkeit!

Biosphärenparkmanagement Salzburger Lungau
Tel.: +43 (0) 6472 7740 0
Mail: office@lungau.org