

Steckbrief: LIBELLEN

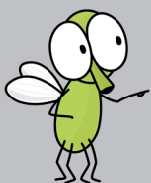
Gemeine Winterlibelle (*Sympecma fusca*)

Winterlibellen sind mit ihrem bronzefarbenen Körper unverwechselbar und hervorragend an ihr Überwinterungssubstrat (Büsche und trockene Halme) angepasst.

Die Gemeine Winterlibelle ist neben der Sibirischen Winterlibelle die einzige europäische Libellenart, die als voll entwickeltes Insekt überwintert. Bereits nach den ersten warmen Tagen kehren die Männchen ab Ende Februar an die Gewässer zurück.

Die Art ist auf Flachwasserzonen mit vertrockneter Vegetation sowie ausreichend Unterwasservegetation angewiesen. Ab Ende August ziehen sich die frisch geschlüpften Libellen in ihr Winterquartier zurück.

Geschlechtsreife Tiere sind an dem blauen Glanz ihrer Augen zu erkennen. Da die Tiere voll entwickelt überwintern, ergibt sich eine überaus lange Lebensdauer von ca. 10 Monaten.



Gleich erkannt?
Werde auch du zur Kenner* in
auf www.insektenkenner.at!