

Steckbrief: HEUSCHRECKEN

Gemeiner Grashüpfer

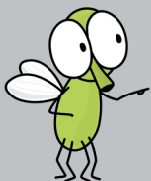
(*Pseudochorthippus parallelus*)

Der Gemeine Grashüpfer zählt zu den Kurzfühlerschrecken und kann ganz unterschiedliche Färbungen aufweisen. Meist sind die Tiere grün oder grünlich-gelb, allerdings wurden auch braune, schwarze und violette Tiere gesichtet. Charakteristisch bei Männchen sind z. B. die schwarzen Knie, bei Weibchen die kurzen „lappenförmigen“ Flügel.

Dieser Hüpfer ist wegen seiner geringen Ansprüche an Lebensraum und Mikroklima besonders häufig und zählt zu den am weitesten verbreiteten Heuschreckenarten in

Mitteleuropa. Beobachtet werden können die adulten Tiere von Mai bis Dezember. In Österreich findet man den Gemeinen Grashüpfer in den tiefsten Lagen wie dem Seewinkel, aber auch bis in Höhen von 2630 m auf dem Großglockner.

Die sehr ähnliche Art *Pseudochorthippus montanus* ist wesentlich seltener und kommt nur in feuchten Wiesen vor. Unterscheiden kann man sie z. B. am Gesang.



Gleich erkannt?
Werde auch du zur Kenner* in
auf www.insektenkenner.at/!