

Gewässer-Renaturierung in der Wachau

NÖ Naturschutztag, Absdorf, 14.10.2020

Hannes Seehofer



Gewässerprojekte



- **LIFE Wachau 2003-2008**
- **LIFE Mostviertel-Wachau 2009-2014**
- **LIFE Auenwildnis Wachau 2015-2022**
- **UFG Felbringbach 2011-2012**
- **UFG Altarm Aggsbach 2012-2015**



Kiesstrukturen

- **Schüttung von Schotterbänken und -inseln durch viadonau mit Schotter aus der Schifffahrtsrinne 2003-2020**
- **„Hinterrinner“ = Flachwasserzonen hinter Inseln sind wichtige Fischhabitate**



Insel Wösendorf



Schotterinsel bei Rührsdorf



Donau-Nasen profitieren von den Schotterinseln



Ziele Gewässervernetzung Wachau

- **Anbindung abgeschnittener Donauarme**
- **Dauerhafte Versorgung mit Donauwasser**
- **Verbesserung der gewässer- und fischökologischen Situation**





Verlandende Altarmreste vorher

Öffnung Pritzenauarm am 10. März 2006





**Mündung Pritzenau-Arm un
Naturschutzgebiet**



**Anbindung
Altarm
Aggsbach**



A wide river channel with a sandy bank on the left and a steep, eroded bank on the right. The background shows a forested hillside.

**Aufweitung
Altarm Aggsbach
(UFG)**



**Nebenarm Grimsing-
Schallemersdorf**



- **Nebenarm Schallemmersdorf**

Laichplätze für Donaufische

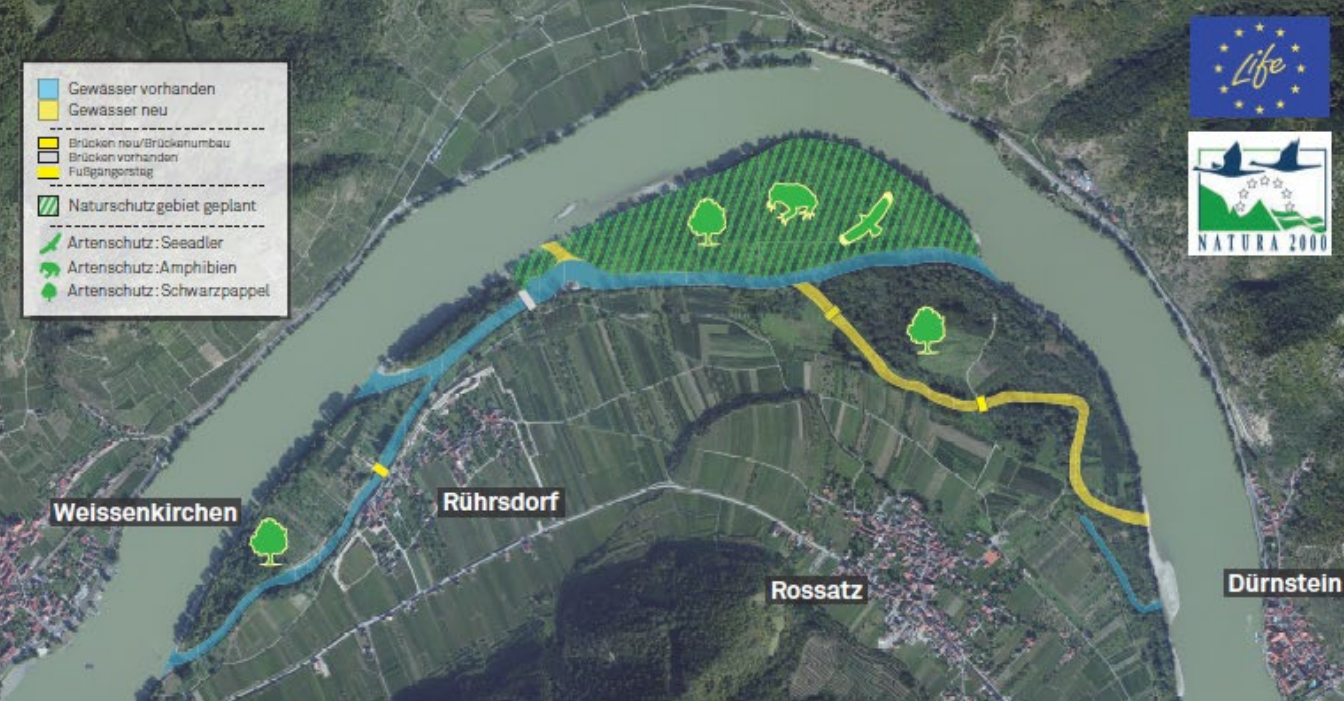


Laichendes Huchenpaar
Foto: Ratschan EZB Zauner





Nebenarm Schönbüchel



Was ist geplant?

Projektlaufzeit: 2015 – 2020

Kosten: rd. 3,9 Mio. EUR

(50 % EU Förderung)

Naturschutzgebiete Pritzenau und Schönbühel

- 50 ha Naturschutzgebiet Pritzenau und Insel Schönbühel
- neuer durchströmter Nebenarm bei der Schopperstatt
- Dynamisierung Nebenarm Rührsdorf- Rossatz durch Brückenverbreiterung und Überströmstrecke
- Pflanzung von Auwald auf rd. 15,5 ha
- Entfernung von Neophyten auf rd. 11 ha

Artenschutz- Schwarzpappel

- Inventarisierung vorhandener Schwarzpappelbestände
- Schwarzpappelvermehrung und -pflanzung
- Schutz von Altbäumen (Schwerpunkt: Schwarzpappel, aber auch Ulme, Silberpappel, Stieleiche u.ä.)

Artenschutz- Amphibien

- Amphibienerhebung und Schutzkonzept
- 10 große Laichgewässer, besonders für den Donaukamm- Molch
- 10 kleine Tümpel für die Gelbbauchunke

Artenschutz- Seeadler

- Errichtung von Kunsthorsten im Hangwald und auf Donauinseln
- Ausweisung von Horstschutzzonen

LIFE + Auenwildnis Wachau



In der Wachau werden von viadonau seit dem Jahr 2003 laufend LIFE Maßnahmen an der Donau umgesetzt. Sie haben das Ziel, den guten ökologischen Zustand in der freien Fließstrecke zu erreichen und die Lebensbedingungen für Arten der Fauna- Flora- Habitatrictlinie zu verbessern. Die LIFE Projekte „Wachau“ und „Flusslebensraum Mostviertel – Wachau“ sind bereits abgeschlossen. Als nächster Schritt ist nun die „Auenwildnis Wachau“ geplant.



Die Projektpartner



MINISTERIUM
FÜR
LEBENSWEITEN
ÖSTERREICH



AMT DER
NÖ. LANDESMANNSCHAFT
FÜR
TIERBEREITUNG

viadonau



viadonau



- **Neuerster Nebenarm Schopperstatt**
- **1,6 km Länge**
- **300.000 m³ Aushub**

Herausforderungen für die Wiederherstellung von Fließgewässern



- **Recherche, historische Situation**
- **Grundbereitstellung-Zustimmungen**
- **Finanzierung-Machbarkeit**
- **Gute Planung**
- **Aufwendige Genehmigungsverfahren**
- **Umsetzung**



Danke für die Aufmerksamkeit

