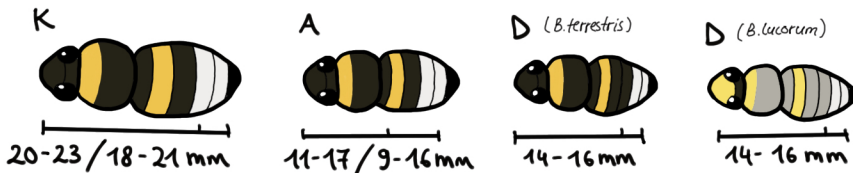


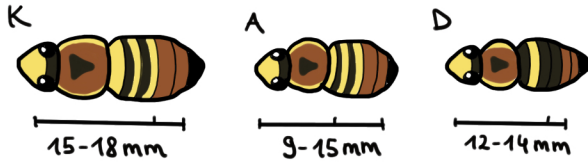
Häufige HUMMELARTEN - ein kleiner Schummler

DUNKLE/HELLE ERDHUMMEL *B. terrestris* / *B. lucorum*



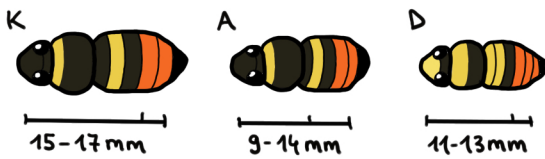
- * Brust mit gelber Binde, T4 und T5 weiß
- * *B. terrestris* und *B. lucorum* im Freiland nicht zu unterscheiden
- * Tiefland bis Bergwald- (*B. terrestris*) bzw. Alpinstufe (*B. lucorum*)
- * Breites Lebensraumspektrum

ACKERHUMMEL *B. pascuorum*



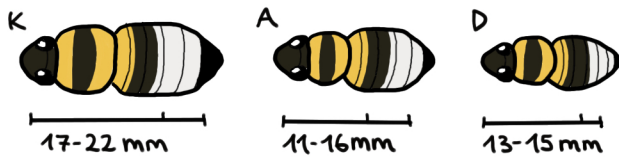
- * Sehr variabel gefärbt
- * Brust braun, seitlich gelbe Haare, manchmal mit schwarzem Dreieck
- * Hinterleib sehr variabel, Färbung Richtung Hinterende braun
- * Tiefland bis Bergwaldstufe
- * Offenland - lockere Baum- und Gehölzbestände

WIESENHUMMEL *B. pratorum*



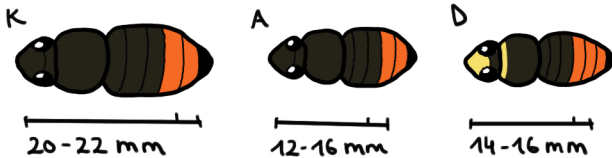
- * Brust und T2 mit gelber Binde (beides kann unterschiedlich reduziert sein)
- * Hinterleib mit orangener Behaarung ab T4 (niemals T3)
- * Fersenglied d. Mittelbeins (außen) m. kurzen dicken und langen dünnen Haaren
- * Tiefland bis Alpinstufe
- * Weites Lebensraumspektrum

GARTENHUMMEL *B. hortorum*



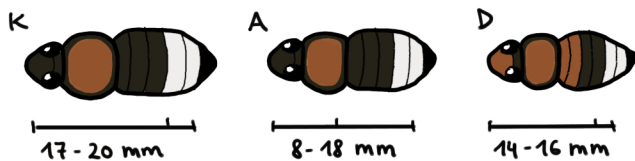
- * Brust mit zwei gelben Binden - hintere Binde gebogen
- * T4 und T5 weiß behaart
- * Kopf lang, Behaarung struppig, deshalb Übergänge nicht scharf abgegrenzt
- * Tiefland bis Alpinstufe
- * Weites Lebensraumspektrum

STEINHUMMEL *B. lapidarius*



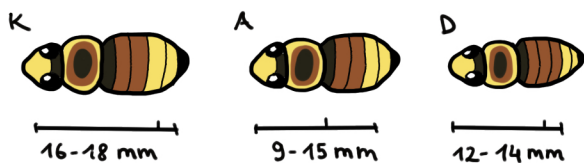
- * Orangene Behaarung am Hinterleib ab T4
- * Pollenkörbchen-Behaarung schwarz (höchst. Spitzen rot)
- * Königinnen: T6 mit haarloser, runder Erhebung
- * Tiefland bis Bergwaldstufe
- * Breites Lebensraumspektrum

BAUMHUMMEL *B. hypnorum*



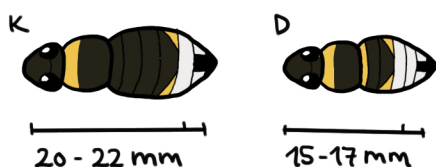
- * Brust braun, manchmal schwarz
- * T4 und T5 weiß behaart, nie gelbe Haare auf T1 oder T2
- * Hügelstufe bis Krummholzstufe
- * Wälder bis lockere Baum- und Gehölzbestände

VERÄNDERLICHE HUMMEL *B. humilis*



- * Sehr variabel gefärbt
- * Brust braun bis schwarz gefärbt, seitlich oft helle Haare
- * Beginn der braunen Haare am Hinterleib variiert, oft mit schwarzen Haaren vermischt, Färbung zum Hinterende hin gelb
- * Tiefland bis (untere) Bergwaldstufe
- * Offenland bis lockere Baum- und Gehölzbestände

VESTALIS-KUCKUCKSHUMMEL *B. vestalis*



- * Wirt: *B. terrestris*
- * Brust mit dunkelgelber Binde
- * T4 und T5 weiß behaart, Hinterrand T3 seitlich meist gelb, Behaarung schütter
- * Tiefland bis Hügelstufe
- * Offenland

K = Königin A = Arbeiterin D = Drohne

by Paula Huber 24.10.20